

# *Bonheur partagé toute l'année.*

COLLECTION MOBIL-HOMES RÉSIDENTIELS



**irm**  
/ HABITAT





# Vivez au rythme des saisons *avec IRM Habitat*

Le bonheur, c'est pouvoir s'évader en toute occasion, quelle que soit la saison. C'est partager des moments authentiques avec ceux que l'on aime et se créer des souvenirs uniques qui n'appartiennent qu'à nous.

C'est aussi profiter en toute confiance de l'expérience d'une marque leader.

Depuis plus de 30 ans, IRM conçoit et fabrique des mobil-homes de qualité française à la signature visuelle unique. Des espaces où le bonheur se vit au naturel, toute l'année.

Azalée, Mimosa, Capucine, Jasmin, Magnolia, Pivoine, Violette, Lilas, Tournesol...

Chaque modèle de notre collection est une floraison. Un espace en plein air où viendront éclore tous vos rêves d'évasion.





# Le mobil-home résidentiel, *un nouvel art de vivre*

Place à la liberté et au plaisir de se retrouver !

Dans votre mobil-home tout confort, partagez des moments hors du temps avec ceux que vous aimez.



## Une échappée belle

La vie en mobil-home résidentiel, c'est changer d'environnement sur un coup de tête pour saisir les premiers rayons du soleil. Vivre au plus près de la nature et se laisser bercer par le rythme lent des saisons.

## Pour mieux se retrouver

Que ce soit pour un séjour en amoureux, un week-end entre amis ou des vacances en famille, un camping sera toujours idéal pour vivre pleinement l'instant.

Un mode de vie simple, qui laisse place aux bonheurs quotidiens.

## Garder l'esprit léger

Dans votre mobil-home, la vie en camping ou en PRL est douce. À prix accessible, il offre tous les plaisirs d'une résidence secondaire, sans les contraintes : pas de travaux, peu d'entretien et tout le confort dont vous avez besoin.

*Un mode de vie simple,  
qui laisse place aux  
bonheurs quotidiens.*



## Le Club des Ambassadeurs IRM

1<sup>er</sup> réseau de propriétaires de mobil-homes en France.

Vous êtes déjà propriétaire d'un mobil-home IRM ?  
Devenez Ambassadeur IRM Habitat.  
Inscrivez-vous gratuitement sur [club-mobilhome.com](https://club-mobilhome.com) pour profiter d'avantages exclusifs !



# L'hôtellerie de plein air, *un cadre privilegié à l'année*

Vivez des moments inoubliables en camping  
en pleine nature grâce à des services, animations  
et activités pensés pour vous !



## Une part de nature

En bord de mer, en montagne ou à la campagne...  
Les meilleurs campings et Parcs Résidentiels de Loisirs vous ouvrent  
leurs portes !

Pour trouver votre parcelle idéale, au cœur des plus beaux paysages  
de nos régions, rendez-vous sur  
[guidedumobilhome.com](https://www.guidedumobilhome.com)

---

*Les plus beaux  
paysages de nos régions  
s'offrent à vous.*

---

## Convivialité & festivités

Piscines, restaurants, soirées à thèmes,  
clubs pour les enfants, ateliers et  
animations...

Vivre en mobil-home résidentiel, c'est  
profiter de toutes les infrastructures  
proposées par les campings et Parcs  
Résidentiels de Loisirs (PRL).



## Vos nouvelles racines

Dans votre mobil-home, vous êtes  
chez vous. Chaque nouveau séjour est  
l'occasion de retrouver votre espace, vos  
habitudes. Cultiver l'art de vivre l'instant  
présent au plus près de la nature, tout en  
tissant des liens forts et durables.







# Nos mobil-homes à aménager

## *Un parfum de liberté*

Vous voulez donner un style unique à votre mobil-home et créer un espace qui vous ressemble ? Meublez-le au gré de vos envies, on vous laisse le champ libre !

### Le « Prêt-à-meubler » qui s'adapte à votre budget

En faisant le choix du « Prêt-à-meubler »\*, vous vous accordez la liberté d'agencer et de décorer votre mobil-home à votre rythme et à un budget maîtrisé. Une touche personnelle qui donnera du cœur à votre intérieur !



\*Le « Prêt-à-meubler » se définit par la non fourniture du mobilier : canapé, table basse, table repas, chaises, lits, chevets, rideaux.

Meubles, équipements et décorations...  
Besoin d'inspiration ?  
**Flashez ce QR code**  
pour découvrir notre sélection  
ou rendez-vous sur  
[mobilhome-services.com](https://mobilhome-services.com)





# Les idées de Claire

Experte en aménagement d'espace

3 conseils pour créer une ambiance chaleureuse en toute saison.

1

**Récupérez et rénovez vos anciens meubles pour laisser libre cours à votre créativité**

Astuce : osez la couleur ! Un coup de peinture suffit pour leur donner du peps.



2

**Optez pour le sur-mesure parfaitement adapté à votre intérieur sur mobilhome-services.com**

Astuce : des étagères ouvertes et des meubles multifonctions suffisent pour garder un espace ordonné tout au long de l'année.

**Étagère résine**  
Jaune zinc - Ref 182041  
mobilhome-services.com  
**30 € TTC**



**Table basse**  
360x660x405 - Ref 178804  
mobilhome-services.com  
**118 € TTC**



**Suspensions osier**  
Dans toutes les bonnes enseignes.  
**Entre 30 et 80 €**

3

**Chinez dans les brocantes et sur les marchés ou rendez-vous dans vos enseignes préférées**

Astuce : en hiver, optez pour des rideaux en coton épais. En été, préférez la légèreté du lin.





# Notre collection

Compact ou spacieux, 2 ou 3 chambres, suite parentale, 1 ou 2 salles d'eau... Pour vous, nous avons ouvert le champ des possibles avec une collection IRM Habitat de 9 mobil-homes. Le plein air, à votre mesure.

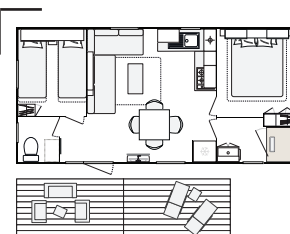


Innovation  
2026

Nouveauté, tous nos modèles sont disponibles en « Prêt-à-meubler ».

## P.14 Azalée

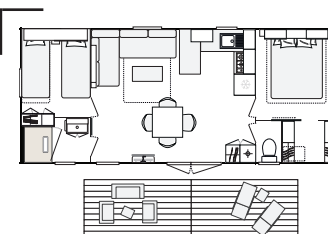
28,30 m<sup>2</sup> - 7,90 x 4 m  
4 à 6 couchages



## P.16 Mimosa

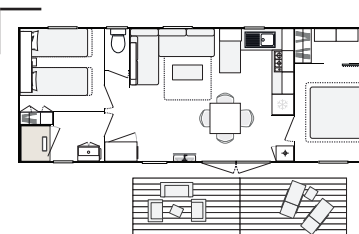
31,80 m<sup>2</sup> - 8,85 x 4 m  
4 à 6 couchages

Implantation  
inédite



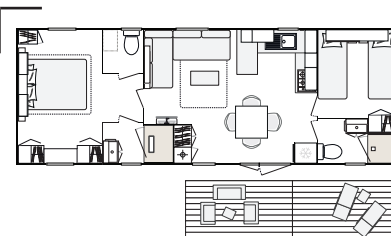
## P.18 Capucine

36,40 m<sup>2</sup> - 10,10 x 4 m  
4 à 6 couchages



## P.20 Jasmin

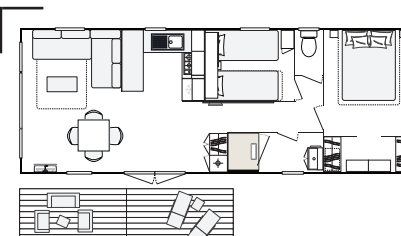
38,40 m<sup>2</sup> - 10,65 x 4 m  
4 à 6 couchages - 2 salles d'eau



## P.22 Tournesol

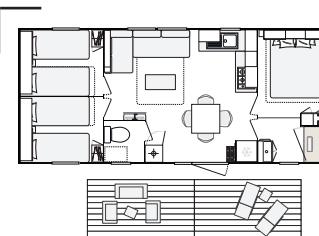
40 m<sup>2</sup> - 10,70 x 4,15 m  
4 à 6 couchages

Salon  
panoramique



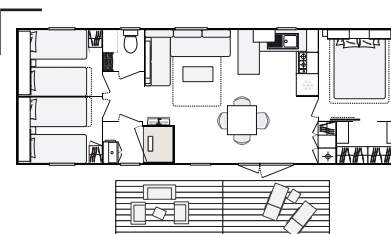
## P.24 Magnolia

31,80 m<sup>2</sup> - 8,85 x 4 m  
6 à 8 couchages



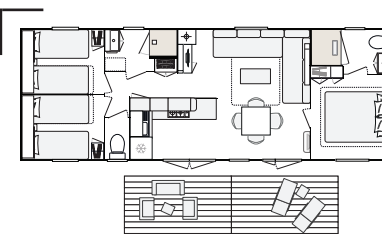
## P.26 Lilas

38,40 m<sup>2</sup> - 10,65 x 4 m  
6 à 8 couchages



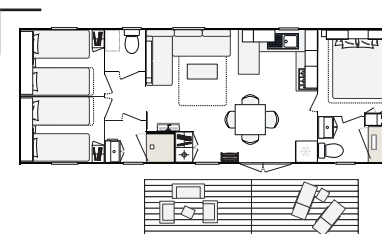
## P.28 Pivoine

38,40 m<sup>2</sup> - 10,65 x 4 m  
6 à 8 couchages - 2 salles d'eau



## P.30 Violette

38,40 m<sup>2</sup> - 10,65 x 4 m  
6 à 8 couchages - 2 salles d'eau



\*Les surfaces indiquées dans ce catalogue sont calculées selon la définition de l'UNIVOL : « La surface se définit par la superficie du plancher. Celle-ci est calculée à partir du nu intérieur, clos et couvert, après déduction des surfaces correspondant à l'épaisseur des murs entourant les embrasures des portes et fenêtres donnant sur l'extérieur. Elle doit se comprendre : hors TERRASSE, hors gouttières et hors murs extérieurs. »

Les implantations sont présentées avec une TERRASSE de 5 m x 2,5 m non solidaire du mobil-home. En effet, celui-ci doit toujours garder sa mobilité.



# Azalée

## Premiers éclats

Modèle 2 chambres

Notre modèle compact 2 chambres et son salon grand confort. Idéal pour profiter d'un petit-déjeuner en famille ou entre amis, dès les premières lueurs du jour.

7,90 x 4 m (dimensions hors tout)  
28,30 m<sup>2</sup>

x 1

4/6

# On aime :

- Sa taille optimisée et sa disposition
- Son accessibilité
- Tous ses rangements fonctionnels



Nouveau  
isolation  
renforcée  
de série

### Salon grand confort

- Canapé meublant en angle avec coffre de rangement et lit convertible intégré 140 x 190 cm.
- 2 étagères au-dessus du canapé.
- Suspension lumineuse dans l'angle du canapé.
- Ensemble prise + 2 ports USB.
- Table basse rectangulaire bois.

### Espace repas séparé

- Table ergonomique 80 x 80 cm avec rallonge intégrée 160 x 80 cm.
- 4 chaises avec assise moelleuse en polyvinyle.
- Convecteur intelligent 1000 W (voir détails page 33).
- Miroir à l'entrée.
- Bras TV et étagère en dessous.

### Cuisine équipée

- Plaque gaz inox 4 feux avec crédence de protection en verre blanc.
- Hotte aspirante inox.
- Réfrigérateur-congérateur 2 portes coloris Silver, intégré dans meuble de rangement.
- Pré-équipement lave-vaisselle.
- Évier inox avec mitigeur design.
- Nombreux rangements et grand casseroir 3 tiroirs.
- Caisson micro-ondes.
- Store enrouleur en toile sur fenêtre.
- Chauffe-eau Hydropower.

### Chambre principale

- Lit 140 x 190 cm, matelas mousse anallergique haute résilience 35 kg/m<sup>3</sup>, labellisé OEKO-TEX.
- Sommier 18 lattes avec pieds de lit grande hauteur.
- Large tête de lit de protection.
- 2 chevet amovibles.
- Meuble pont en tête de lit avec 2 portes et un caisson ouvert.
- Meuble de rangement avec étagères et penderie.
- Combistore occultant moustiquaire.

### Chambre enfants/invités

- 2 lits 80 x 190 cm matelas mousse anallergique haute résilience 35 kg/m<sup>3</sup>, labellisé OEKO-TEX.
- Large tête de lit de protection.
- 1 chevet amovible.
- Meuble pont en tête de lit à porte coulissante.
- Penderie lingère 1 porte.
- Combistore occultant moustiquaire.

### Salle d'eau

- NOUVEAU : bac de douche 100 x 80 cm au toucher soyeux avec seuil extraplat.
- Barre de douche ajustable en hauteur.
- Meuble vasque sur pieds avec porte-serviettes.
- Meuble de rangement haut avec miroir sur la porte.
- Fenêtre avec vitrage de courtoisie dépoli pour une intimité optimale.
- WC indépendants.
- Clips à balais dans les WC.
- Pré-équipement lave-linge dans les WC en option.

Consultez la liste des options page 34



# Mimosa

## Refuge de douceur

Modèle 2 chambres

Avec sa cuisine ouverte sur une vaste pièce de vie et ses 2 espaces nuits, ce modèle place la convivialité au cœur du quotidien pour une ambiance chaleureuse, été comme hiver.

8,85 x 4 m (dimensions hors tout)  
31,80 m<sup>2</sup>

x 1

4/6

# On aime:

- Sa taille compatible avec toutes les parcelles
- Sa chambre parentale avec dressing
- Sa pièce de vie très lumineuse avec cuisine en U



Implantation  
*inédite*

Nouveau  
isolation  
renforcée  
de série

### Salon grand confort

- Canapé meublant en angle avec coffre de rangement et lit convertible intégré 140 x 190 cm.
- 2 étagères au-dessus du canapé.
- Suspension lumineuse dans l'angle du canapé.
- Ensemble prise + 2 ports USB.
- Table basse rectangulaire bois.

### Espace repas séparé

- Table ergonomique 80 x 80 cm avec rallonge intégrée 160 x 80 cm.
- 4 chaises avec assise moelleuse en polyvinyle.
- Chauffe-eau Hydropower dans un meuble à l'entrée + clips à balai.
- Convecteur intelligent 1000 W.
- Miroir.
- Bras TV et étagère en dessous.

### Cuisine équipée

- Plaque gaz inox 4 feux avec crédence de protection en verre blanc.
- Hotte aspirante inox.
- Réfrigérateur-congélateur 2 portes coloris Silver, intégré dans meuble de rangement.
- Pré-équipement lave-vaisselle.
- Évier inox avec mitigeur design.
- Nombreux rangements et grand casseroirier 3 tiroirs.
- Caisson micro-ondes.
- Store enrouleur en toile sur fenêtre.

### Chambre principale

- Lit 140 x 190 cm, matelas mousse anallergique haute résilience 35 kg/m<sup>3</sup>, labellisé OEKO-TEX.
- Sommier 18 lattes avec pieds de lit grande hauteur.
- Large tête de lit de protection.
- 2 chevet amovibles.
- Meuble pont en tête de lit avec 2 portes et un caisson ouvert.
- Grand dressing ouvert avec penderie, étagères de rangement et tiroirs.
- Porte coulissante dressing et pré-équipement lave-linge en option.
- Combistore occultant moustiquaire.

### Chambre enfants/invités

- 2 lits 80 x 190 cm matelas mousse anallergique haute résilience 35 kg/m<sup>3</sup>, labellisé OEKO-TEX.
- Large tête de lit de protection.
- 1 chevet amovible.
- Meuble pont en tête de lit à porte coulissante.
- Meuble de rangement avec étagère et penderie.
- Combistore occultant moustiquaire.

### Salle d'eau

- NOUVEAU : bac de douche 100 x 80 cm au toucher soyeux avec seuil extraplat.
- Barre de douche ajustable en hauteur.
- Meuble vasque sur pieds avec porte-serviettes.
- Meuble de rangement haut avec miroir sur la porte.
- Fenêtre avec vitrage de courtoisie dépoli pour une intimité optimale.
- WC indépendants.

Consultez la liste des options page 34



# Capucine

## Temps suspendu

Modèle 2 chambres

Avec sa chambre principale au large dressing et sa cuisine toute équipée et très spacieuse, ce modèle offre tout le confort nécessaire pour vivre des moments hors du temps.

10,10 x 4 m (dimensions hors tout)  
36,40 m<sup>2</sup>

x 1

4/6

# On aime:

- Son espace repas lumineux
- Son meuble d'entrée avec pré-équipement lave-linge en option
- Son large dressing parental



Nouveau  
isolation  
renforcée  
de série

### Salon grand confort

- Canapé meublant en angle avec coffre de rangement et lit convertible intégré 140 x 190 cm.
- 2 étagères au-dessus du canapé.
- Suspension lumineuse dans l'angle du canapé.
- Ensemble prise + 2 ports USB.
- Table basse rectangulaire bois.
- Bras TV et étagère en dessous.

### Espace repas séparé

- Table ergonomique 80 x 80 cm avec rallonge intégrée 160 x 80 cm.
- 4 chaises avec assise moelleuse en polyvinyle.
- Grand meuble de rangement pouvant recevoir l'option pré-équipement lave-linge faible profondeur.
- Chauffe-eau Hydropower dans un meuble à l'entrée + clips à balai.
- Convecteur intelligent 1000 W.
- Miroir.

### Cuisine équipée

- Plaque gaz inox 4 feux avec crédence de protection en verre blanc.
- Hotte aspirante inox.
- Réfrigérateur-congérateur 2 portes coloris Silver, intégré dans meuble de rangement.
- Pré-équipement lave-vaisselle.
- Évier inox avec mitigeur design.
- Nombreux rangements et grand casseroles 3 tiroirs.
- Caisson micro-ondes.
- Store enrouleur en toile sur fenêtre.

### Chambre principale

- Lit 140 x 190 cm, matelas mousse anallergique haute résilience 35 kg/m<sup>3</sup>, labellisé OEKO-TEX.
- Sommier 18 lattes avec pieds de lit grande hauteur.
- Large tête de lit de protection.
- 2 chevet amovibles.
- Grand dressing ouvert avec penderie, étagères de rangement et tiroirs.
- Porte coulissante du dressing en option.
- Combistore occultant moustiquaire.

### Chambre enfants/invités

- 2 lits 80 x 190 cm matelas mousse anallergique haute résilience 35 kg/m<sup>3</sup>, labellisé OEKO-TEX.
- Large tête de lit de protection.
- 1 chevet amovible.
- Meuble pont en tête de lit à porte coulissante.
- Meuble de rangement avec étagère et penderie.
- Combistore occultant moustiquaire.

### Salle d'eau

- NOUVEAU : bac de douche 100 x 80 cm au toucher soyeux avec seuil extraplat.
- Barre de douche ajustable en hauteur.
- Meuble vasque sur pieds avec porte-serviettes.
- Meuble de rangement haut avec miroir sur la porte.
- Fenêtre avec vitrage de courtoisie dépoli pour une intimité optimale.
- WC indépendants.

Consultez la liste des options page 34



# Jasmin

## Quiétude nocturne

Modèle 2 chambres

Un modèle spacieux à l'élégance naturelle, avec sa pièce de vie lumineuse et sa grande suite parentale. Parfait pour trouver la véritable paix intérieure, de jour comme de nuit.

10,65 x 4 m (dimensions hors tout)  
38,40 m<sup>2</sup>

x 2

4/6

## On aime :

- Sa suite parentale unique, ultra-spacieuse à la lumière traversante
- Sa chambre enfants/invités la plus vaste de la collection IRM Habitat
- Ses rangements en nombre



Nouveau  
isolation  
renforcée  
de série

### Salon grand confort

- Canapé meublant en angle avec coffre de rangement et lit convertible intégré 140 x 190 cm.
- 2 étagères au-dessus du canapé.
- Suspension lumineuse dans l'angle du canapé.
- Ensemble prise + 2 ports USB.
- Table basse rectangulaire bois.
- Bras TV et étagère en dessous.

### Espace repas séparé

- Table ergonomique 80 x 80 cm avec rallonge intégrée 160 x 80 cm.
- 4 chaises avec assise moelleuse en polyvinyle.
- Chauffe-eau Hydropower dans un meuble à l'entrée + clips à balai.
- Meuble penderie avec portes.
- Convecteur intelligent 1000 W.
- Miroir.

### Cuisine équipée

- Plaque gaz inox 4 feux avec crédence de protection en verre blanc.
- Hotte aspirante inox.
- Réfrigérateur-congélateur 2 portes coloris Silver, intégré dans meuble de rangement.
- Pré-équipement lave-vaisselle.
- Évier inox avec mitigeur design.
- Nombreux rangements et grand casseroir 3 tiroirs.
- Caisson micro-ondes.
- Store enrouleur en toile sur fenêtre.

### Chambre principale XXL

- Accès direct à la salle d'eau et aux WC privés.
- Lit 140 x 190 cm, matelas mousse anallergique haute résilience 35 kg/m<sup>3</sup>, labellisé OEKO-TEX.
- Sommier 18 lattes avec pieds de lit grande hauteur.
- Large tête de lit de protection.
- 2 chevets amovibles.
- Meuble pont en tête de lit avec 2 portes et un caisson ouvert + 1 meuble de rangement avec étagères et penderie.
- 2 véritables penderies lingères sur pieds double porte séparées par un banc-coffre de rangement.
- Combistores occultants moustiquaires.

### Chambre enfants/invités

- 2 lits 80 x 190 cm matelas mousse anallergique haute résilience 35 kg/m<sup>3</sup>, labellisé OEKO-TEX.
- Large tête de lit de protection.
- 2 chevets amovibles.
- Meuble pont en tête de lit à porte coulissante.
- Meuble de rangement avec étagères et penderie.
- Combistore occultant moustiquaire.

### Salles d'eau

- 2 salles d'eau grand confort avec :
- NOUVEAU : bac de douche de 100 x 80 cm dans salle d'eau parentale. Bac de 80 x 80 cm dans salle d'eau enfants/invités, au toucher soyeux avec seuil extraplat.
  - Barre de douche ajustable en hauteur.
  - Meuble vasque sur pieds avec porte-serviettes.
  - Meuble de rangement haut avec miroir sur la porte.
  - Fenêtre avec vitrage de courtoisie dépoli pour une intimité optimale.
  - Deux WC : un indépendant et un dans la suite parentale.
  - Pré-équipement lave-linge dans les WC en option.

Consultez la liste des options page 34



# Tournesol

## Joie solaire

Modèle 2 chambres

Ce modèle grand standing, avec ses beaux volumes et ses nombreuses ouvertures, offre un très haut niveau de confort. Salon panoramique, pièce de vie chaleureuse et espace nuit préservé : vos invités seront accueillis comme des rois, avec la vue en prime !

10,70 x 4,15 m (dimensions hors tout)  
40 m<sup>2</sup>



x 1



4/6

# On aime :

- Son agencement avec vue panoramique
- Son grand salon baigné de lumière façon "bow window"
- Son espace nuit préservé et intimiste
- Son large dressing parental



Salon  
panoramique

Nouveau  
isolation  
renforcée  
de série

### Salon panoramique

- Canapé meublant en angle avec coffre de rangement et lit convertible intégré 140 x 190 cm.
- Suspension lumineuse.
- Table basse rectangle bois.
- Ensemble prise + 2 ports USB.
- Bras TV et étagère en dessous.
- Convecteur intelligent 1000 W.

### Séjour lumineux

- Table ergonomique 80 x 80 cm avec rallonge intégrée 160 x 80 cm.
- 4 chaises avec assise moelleuse en polyvinyle.
- Grand meuble de rangement dans l'entrée.
- Chauffe-eau Hydropower dans un meuble à l'entrée + clips à balai.

### Dégagement

- Convecteur intelligent 500 W.
- Grand miroir horizontal.

### Cuisine ultra équipée

- Plaque gaz 4 feux coloris inox avec crédence de protection en verre blanc.
- Hotte aspirante inox.
- Réfrigérateur-congélateur 2 portes coloris Silver, intégré dans meuble de rangement.
- Pré-équipement lave-vaisselle.
- Évier inox avec mitigeur design.
- Nombreux rangements et grand casseroirier 3 tiroirs.
- Store enrouleur en toile sur fenêtre.

### Chambre principale

- Lit 140 x 190 cm, matelas mousse anallergique haute résilience 35 kg/m<sup>3</sup>, labellisé OEKO-TEX.
- Sommier 18 lattes avec pieds de lit grande hauteur.
- Large tête de lit de protection.
- 2 chevets amovibles.
- Grand dressing ouvert avec penderie, étagères de rangement et tiroirs.
- Porte coulissante dressing et pré-équipement lave-linge en option.
- Combistore occultant moustiquaire.

### Chambre enfants/invités

- 2 lits 80 x 190 cm matelas mousse anallergique haute résilience 35 kg/m<sup>3</sup>, labellisé OEKO-TEX.
- Large tête de lit de protection.
- 1 chevet amovible.
- Meuble pont en tête de lit à porte coulissante.
- Meuble de rangement avec étagère et penderie.
- Combistore occultant moustiquaire.

### Salle d'eau grand confort

- NOUVEAU : bac de douche 100 x 80 cm au toucher soyeux avec seuil extraplat.
- Barre de douche ajustable en hauteur.
- Meuble vasque sur pieds avec porte-serviettes.
- Meuble de rangement haut avec miroir sur la porte.
- Fenêtre avec vitrage de courtoisie dépoli pour une intimité optimale.
- WC indépendants.

Consultez la liste des options page 34



# Magnolia

## Promesse de l'aube

Modèle 3 chambres

Un mobil-home qui éveille les sens avec son espace repas lumineux pouvant accueillir jusqu'à 8 personnes. L'occasion de partager un copieux petit-déjeuner, à l'arrivée des beaux jours.

8,85 x 4 m (dimensions hors tout)  
31,80 m<sup>2</sup>

x 1

6/8

# On aime:

- Sa grande capacité de couchage
- Sa disposition optimisée
- Son salon ultra-lumineux
- Tous ses rangements fonctionnels



Nouveau  
isolation  
renforcée  
de série

### Salon grand confort

- Canapé meublant en angle avec coffre de rangement et lit convertible intégré 140 x 190 cm.
- 2 étagères au-dessus du canapé.
- Suspension lumineuse dans l'angle du canapé.
- Ensemble prise + 2 ports USB.
- Table basse rectangulaire bois.
- Bras TV et étagère en dessous.

### Espace repas séparé

- Table ergonomique 80 x 80 cm avec rallonge intégrée 160 x 80 cm.
- 4 chaises avec assise moelleuse en polyvinyle + 2 chaises pliantes en bois.
- Convecteur intelligent 1000 W.
- Chauffe-eau Hydropower dans un meuble à l'entrée + clips à balai.
- Miroir à l'entrée.

### Cuisine équipée

- Plaque gaz inox 4 feux avec crédence de protection en verre blanc.
- Hotte aspirante inox.
- Réfrigérateur-congélateur 2 portes coloris Silver, intégré dans meuble de rangement.
- Pré-équipement lave-vaisselle.
- Évier inox avec mitigeur design.
- Nombreux rangements et grand casseroir 3 tiroirs.
- Caisson micro-ondes.
- Store enrouleur en toile sur fenêtre.

### Chambre principale

- Lit 140 x 190 cm, matelas mousse anallergique haute résilience 35 kg/m<sup>3</sup>, labellisé OEKO-TEX.
- Sommier 18 lattes avec pieds de lit grande hauteur.
- Large tête de lit de protection.
- 2 chevet amovibles.
- Meuble pont en tête de lit avec 2 portes et un caisson ouvert.
- Meuble de rangement avec étagères et penderie.
- Combistore occultant moustiquaire.

### Chambre enfants/invités

- 2 chambres identiques avec chacune :
- 2 lits 80 x 190 cm matelas mousse anallergique haute résilience 35 kg/m<sup>3</sup>, labellisé OEKO-TEX.
- Large tête de lit de protection.
- 1 chevet amovible.
- Meuble pont en tête de lit à porte coulissante.
- Penderie lingère 1 porte.
- Combistore occultant moustiquaire.

### Salle d'eau

- NOUVEAU : bac de douche 100 x 80 cm au toucher soyeux avec seuil extraplat.
- Barre de douche ajustable en hauteur.
- Meuble vasque sur pieds avec porte-serviettes.
- Meuble de rangement haut avec miroir sur la porte.
- Fenêtre avec vitrage de courtoisie dépoli pour une intimité optimale.
- WC indépendants.
- Pré-équipement lave-linge dans les WC en option.

Option télétravail dans la chambre enfants en façade avant disponible sur ce modèle en 2 versions : bureau seul ou bureau + lit.  
Consultez la liste des options page 34



# Lilas

## Dernières lueurs

Modèle 3 chambres

Chambre parentale avec dressing, grand meuble d'entrée avec penderie et étagères, ce mobil-home a été pensé pour la douceur de vivre, tout au long de l'année. Son salon grand confort vous invite lui, à prolonger la soirée.

10,65 x 4 m (dimensions hors tout)  
38,40 m<sup>2</sup>

x 1

6/8

# On aime:

- Son grand salon central invitant à la détente
- Sa chambre parentale avec dressing
- Son très grand meuble de rangement à l'entrée



Nouveau  
isolation  
renforcée  
de série

### Salon grand confort

- Canapé meublant en angle avec coffre de rangement et lit convertible intégré 140 x 190 cm.
- 2 étagères au-dessus du canapé.
- Suspension lumineuse dans l'angle du canapé.
- Ensemble prise + 2 ports USB.
- Table basse rectangulaire bois.
- Bras TV et étagère en dessous.

### Espace repas séparé

- Table ergonomique 80 x 80 cm avec rallonge intégrée 160 x 80 cm.
- 4 chaises avec assise moelleuse en polyvinyle + 2 chaises pliantes en bois.
- Très grand meuble d'entrée avec penderie et étagères.
- Chauffe-eau Hydropower dans un meuble à l'entrée + clips à balai.
- Convecteur intelligent 1000 W.
- Miroir à l'entrée.

### Cuisine équipée

- Plaque gaz inox 4 feux avec crédence de protection en verre blanc.
- Hotte aspirante inox.
- Réfrigérateur-congélateur 2 portes coloris Silver, intégré dans meuble de rangement.
- Pré-équipement lave-vaisselle.
- Évier inox avec mitigeur design.
- Nombreux rangements et grand casseroir 3 tiroirs.
- Caisson micro-ondes.
- Store enrouleur en toile sur fenêtre.

### Chambre principale

- Lit 140 x 190 cm, matelas mousse anallergique haute résilience 35 kg/m<sup>3</sup>, labellisé OEKO-TEX.
- Sommier 18 lattes avec pieds de lit grande hauteur.
- Large tête de lit de protection.
- 2 chevet amovibles.
- Meuble pont en tête de lit avec 2 portes et un caisson ouvert.
- Grand dressing ouvert avec penderie, étagères de rangement et tiroirs.
- Porte coulissante dressing en option.
- Combistore occultant moustiquaire.

### Chambre enfants/invités

- 2 chambres identiques avec chacune :
- 2 lits 80 x 190 cm matelas mousse anallergique haute résilience 35 kg/m<sup>3</sup>, labellisé OEKO-TEX.
- Large tête de lit de protection.
- 1 chevet amovible.
- Meuble pont en tête de lit à porte coulissante.
- Penderie lingère 1 porte.
- Combistore occultant moustiquaire.

### Salle d'eau

- NOUVEAU : bac de douche 100 x 80 cm au toucher soyeux avec seuil extraplat.
- Barre de douche ajustable en hauteur.
- Meuble vasque sur pieds avec porte-serviettes.
- Meuble de rangement haut avec miroir sur la porte.
- Fenêtre avec vitrage de courtoisie dépoli pour une intimité optimale.
- WC indépendants.
- Pré-équipement lave-linge dans les WC en option.

Option télétravail dans la chambre enfants en façade avant disponible sur ce modèle en 2 versions : bureau seul ou bureau + lit.  
Consultez la liste des options page 34



# Pivoine

## Énergie nouvelle

Modèle 3 chambres

Un modèle pensé pour un confort absolu, tout au long de l'année, avec ses 2 salles d'eau, son espace TV et ses nombreux rangements, sans oublier sa cuisine, ouverte sur la terrasse, pour savourer des déjeuners ensoleillés.

10,65 x 4 m (dimensions hors tout)  
38,40 m<sup>2</sup>

x 2

6/8

# On aime:

- Sa cuisine unique, ouverte sur la terrasse
- Son espace télévision avec son grand meuble et ses rangements
- Sa belle suite parentale avec salle d'eau



Nouveau  
isolation  
renforcée  
de série

### Salon grand confort

- Canapé meublant en angle avec coffre de rangement et lit convertible intégré 140 x 190 cm.
- 2 étagères au-dessus du canapé.
- Suspension lumineuse dans l'angle du canapé.
- Ensemble prise + 2 ports USB.
- Table basse rectangulaire bois.
- Grand meuble TV composé d'un rangement fermé et de 2 étagères.
- Grand meuble avec chauffe-eau Hydropower + clips à balai.

### Espace repas séparé

- Table ergonomique 80 x 80 cm avec rallonge intégrée 160 x 80 cm.
- 4 chaises avec assise moelleuse en polyvinyle + 2 chaises pliantes en bois.
- Convecteur intelligent 1000 W surmonté d'une étagère et d'un miroir.

### Dégagement

- Très grand meuble avec penderie double et étagères.

### Cuisine ouverte sur l'extérieur

- Plaque gaz inox 4 feux avec crédence de protection en verre blanc.
- Hotte aspirante inox.
- Réfrigérateur-congérateur 2 portes coloris Silver, intégré dans meuble de rangement.
- Pré-équipement lave-vaisselle.
- Évier inox avec mitigeur design.
- Nombreux rangements et grand casseroirier 3 tiroirs.
- Colonne réfrigérateur-congérateur/micro-ondes.

### Chambre principale

- Accès direct à la salle d'eau privative et WC.
- Lit 140 x 190 cm, matelas mousse anallergique haute résilience 35 kg/m<sup>3</sup>, labellisé OEKO-TEX.
- Sommier 18 lattes avec pieds de lit grande hauteur.
- Large tête de lit de protection.
- 2 chevets amovibles.
- Meuble pont en tête de lit avec 2 portes et un caisson ouvert.
- Meuble de rangement avec étagères et penderie.
- Combistore occultant moustiquaire.

### Chambre enfants/invités

- 2 chambres identiques avec chacune :
- 2 lits 80 x 190 cm matelas mousse anallergique haute résilience 35 kg/m<sup>3</sup>, labellisé OEKO-TEX.
- Large tête de lit de protection.
- 1 chevet amovible.
- Meuble pont en tête de lit à porte coulissante.
- Penderie lingère 1 porte.
- Combistore occultant moustiquaire.

### Salles d'eau

- 2 salles d'eau grand confort avec :
- NOUVEAU bac de douche de 100 x 80 cm dans salle d'eau parentale.
- Bac de 80 x 80 cm dans salle d'eau enfants/invités, au toucher soyeux avec seuil extraplat.
- Barre de douche ajustable en hauteur.
- Meuble vasque sur pieds avec porte-serviettes (dans salle d'eau commune).
- Meuble de rangement haut avec miroir sur la porte.
- Fenêtre avec vitrage de courtoisie dépoli pour une intimité optimale.
- Deux WC : un indépendant et un dans la salle d'eau privative.
- Pré-équipement lave-linge en option (dans salle d'eau commune).

Option télétravail dans la chambre enfants en façade avant disponible sur ce modèle en 2 versions : bureau seul ou bureau + lit.

Consultez la liste des options page 34



# Violette

## Douceur de l'instant

Modèle 3 chambres

Équilibre parfait entre intimité et convivialité, ce modèle aux 2 salles d'eau et à la pièce de vie lumineuse vous permet de vous ressourcer et d'accueillir famille et amis dans le plus grand des confort.

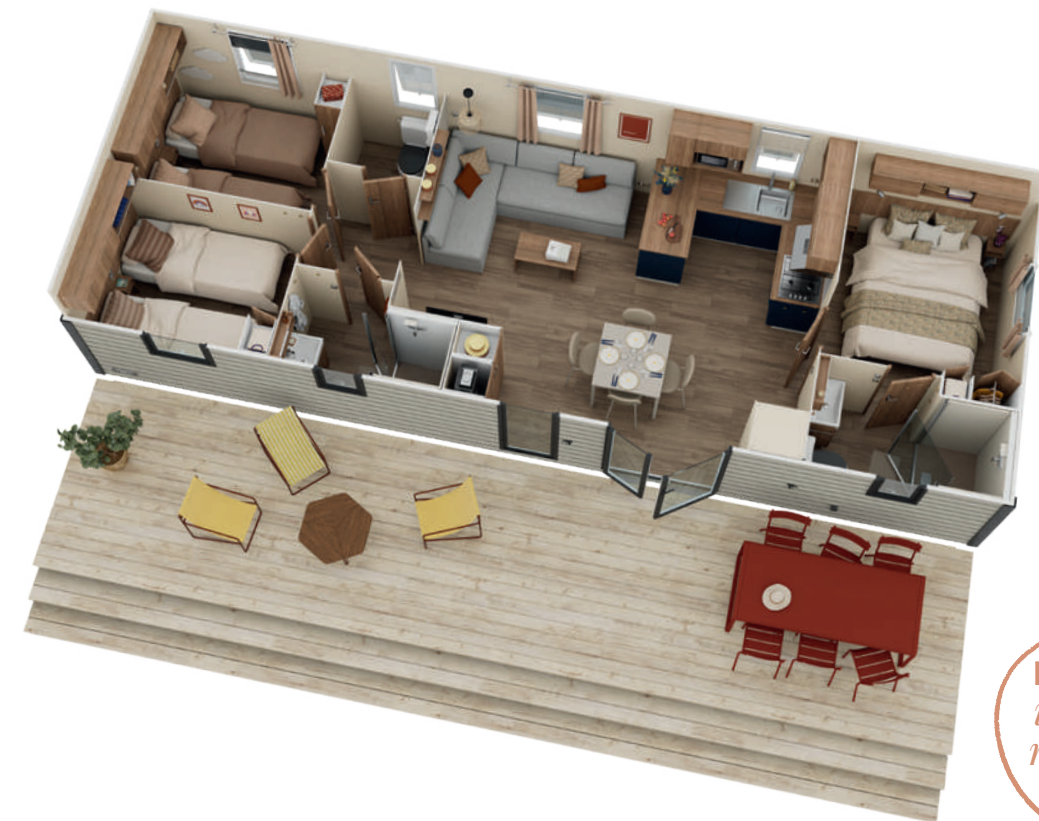
↕ 10,65 x 4 m (dimensions hors tout)  
38,40 m<sup>2</sup>

🚿 x 2

🛏 6/8

# On aime :

- Son espace repas très lumineux
- Son grand meuble d'entrée
- Sa chambre parentale avec salle d'eau privative



**Nouveau**  
*isolation  
renforcée  
de série*

### Salon grand confort

- Canapé meublant en angle avec coffre de rangement et lit convertible intégré 140 x 190 cm.
- 2 étagères au-dessus du canapé.
- Suspension lumineuse dans l'angle du canapé.
- Ensemble prise + 2 ports USB.
- Table basse rectangulaire bois.
- Bras TV et étagère en dessous.
- Convecteur intelligent 1000 W.

### Espace repas séparé

- Table ergonomique 80 x 80 cm avec rallonge intégrée 160 x 80 cm.
- 4 chaises avec assise moelleuse en polyvinyle + 2 chaises pliantes en bois.
- Grand meuble avec penderie et étagères.
- Chauffe-eau Hydropower dans un meuble à l'entrée + clips à balai.
- Miroir.

### Cuisine équipée

- Plaque gaz inox 4 feux avec crédence de protection en verre blanc.
- Hotte aspirante inox.
- Réfrigérateur-congérateur 2 portes coloris Silver, intégré dans meuble de rangement.
- Pré-équipement lave-vaisselle.
- Évier inox avec mitigeur design.
- Nombreux rangements et grand casseroir 3 tiroirs.
- Caisson micro-ondes.
- Store enrouleur en toile sur fenêtre.

### Chambre principale

- Accès direct à la salle d'eau privative et WC.
- Lit 140 x 190 cm, matelas mousse anallergique haute résilience 35 kg/m<sup>3</sup>, labellisé OEKO-TEX.
- Sommier 18 lattes avec pieds de lit grande hauteur.
- Large tête de lit de protection.
- 2 chevets amovibles.
- Meuble pont en tête de lit avec 2 portes et un caisson ouvert.
- Meuble de rangement avec étagères et penderie.
- Combistore occultant moustiquaire.

### Chambre enfants/invités

- 2 chambres identiques avec chacune :
- 2 lits 80 x 190 cm matelas mousse anallergique haute résilience 35 kg/m<sup>3</sup>, labellisé OEKO-TEX.
  - Large tête de lit de protection.
  - 1 chevet amovible.
  - Meuble pont en tête de lit à porte coulissante.
  - Penderie lingère 1 porte.
  - Combistore occultant moustiquaire.

### Salles d'eau

- 2 salles d'eau grand confort avec :
- NOUVEAU bac de douche de 100 x 80 cm dans salle d'eau parentale.
  - Bac de 80 x 80 cm dans salle d'eau enfants/invités, au toucher soyeux avec seuil extraplat.
  - Barre de douche ajustable en hauteur.
  - Meuble vasque sur pied avec porte-serviettes (dans salle d'eau commune).
  - Meuble de rangement haut avec miroir sur la porte.
  - Fenêtre avec vitrage de courtoisie dépoli pour une intimité optimale.
  - Deux WC : un indépendant et un dans la salle d'eau privative.
  - Pré-équipement lave-linge dans les WC en option.

Option télétravail dans la chambre enfants en façade avant disponible sur ce modèle en 2 versions : bureau seul ou bureau + lit.  
Consultez la liste des options page 34





# Vous épanouir dans un confort absolu

Votre confort est notre priorité. Pour vous garantir une expérience plein air optimale, nous avons doté l'ensemble de notre collection du meilleur équipement de série. Un soin apporté aux détails qui se voit à l'intérieur, comme à l'extérieur !

## Équipements de série

- Bardage 4 faces vinyle couleur Argile en pose horizontale, avec une applique lumineuse en façade avant et une prise électrique.
- Toiture aspect nervurée anthracite
- Gouttières et descentes de gouttières avant et arrière anthracites
- Isolation thermique 6 faces type "habitat", 100 % laine de verre  
Plancher 100 mm, murs 45 mm et toiture 200 mm
- Ouvertures anthracites
- Plafond rampant 2,5 m dans la pièce de vie. Plafond plat 2,1 m dans les autres pièces



- NOUVEAU : douche XXL de 100 x 80 cm côté parental
- NOUVEAU : barre de douche ajustable en hauteur
- Chauffe-eau Hydropower
- Convecteur intelligent 1000 W pièce de vie (se coupe lorsqu'il détecte un abaissement prolongé de la température lié par exemple à l'ouverture d'une fenêtre)
- Ensemble de cuisson inox (plaque gaz et hotte)
- Réfrigérateur-congélateur coloris Silver, intégré dans meuble de rangement.
- NOUVEAU : mitigeurs à cartouche C3 à position centrale froide avec limiteur de débit.
- Pré-équipement lave-vaisselle
- NOUVEAU : véritable canapé meublant avec couchage 2 personnes, disponible en 3 coloris
- Prise + 2 USB dans le salon
- Combistore occultant moustiquaire dans les chambres







## En option

Envie de parfaire votre nid douillet ?  
De nombreuses options s'offrent à vous pour adapter  
votre lieu de vie à toutes vos envies.

### 1 Équipements extérieurs et confort

- Bardage vinyle 4 faces coloris Havane, pose horizontale
- Bardage Wild coloris Muscade sur façade avant, pose horizontale
- Bardage WILD coloris Muscade ou bardage bois nature, 4 faces pose horizontale
- Convecteurs intelligents toutes pièces
- Chauffe-eau électrique (50 L 1 salle d'eau, 80 L 2 salles d'eau)
- Pré-équipement climatisation
- Volets roulants



### L'option télétravail

Et si votre mobil-home était le cadre idéal pour concilier vie pro et vie perso ?  
Tous nos modèles 3 chambres sont aménageables pour vous permettre de télétravailler dans les meilleures conditions.

La chambre enfants, située sur la façade avant, se transforme en grand bureau. Besoin d'un couchage ? Elle devient un bureau mixte avec espace de travail et lit.

### 2 Électroménager

- Four
- Micro-ondes
- Plaque vitrocéramique
- Plaque à induction
- Lave-vaisselle
- Pré-équipement lave-linge
- VMC



### Travailler dans un écrin de verdure devient une seconde nature

#### Un espace de travail fonctionnel :

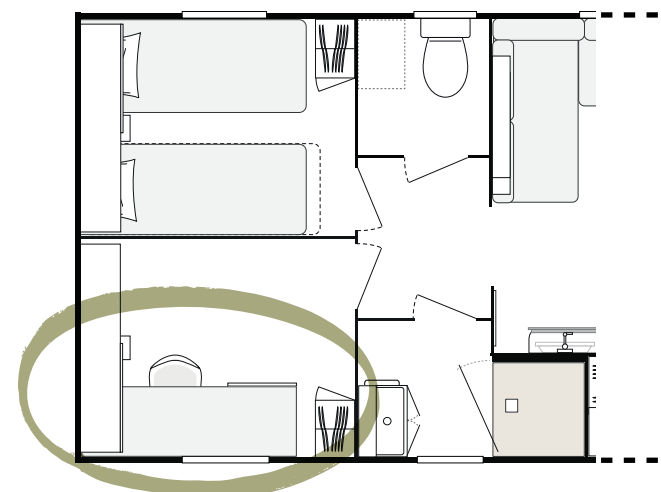
- Bureau amovible sur pieds avec caisson bas de rangement.
- 1 chaise avec assise moelleuse en polyvinyle.
- 2 prises avec port USB intégré et un va-et-vient.

#### Des rangements optimisés :

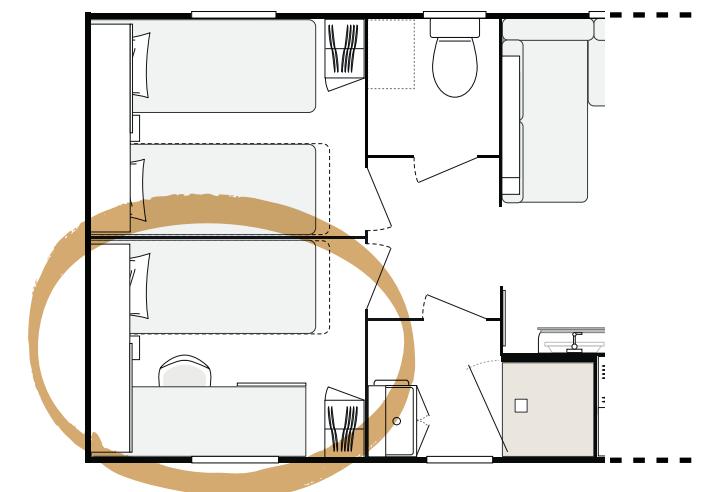
- Meuble pont avec porte coulissante.
- Penderie lingère 1 porte.
- Possibilité de rajouter un couchage, un lit de 80 x 190 cm.

#### Un confort en toute saison :

- Combistore occultant moustiquaire.
- Convecteur intelligent 500 W (en option).



Aménagement espace bureau seul



Aménagement espace bureau avec option couchage

### 3 chambres et salles d'eau

- Bras TV dans la chambre parentale
- Lit relevable chambre parentale
- Lit 160 x 200 cm
- Matelas Bultex
- Lits gigognes
- Prises USB chambres
- Sèche-serviettes salle d'eau (sauf modèles Violette, Mimosa, Lilas)
- WC suspendus

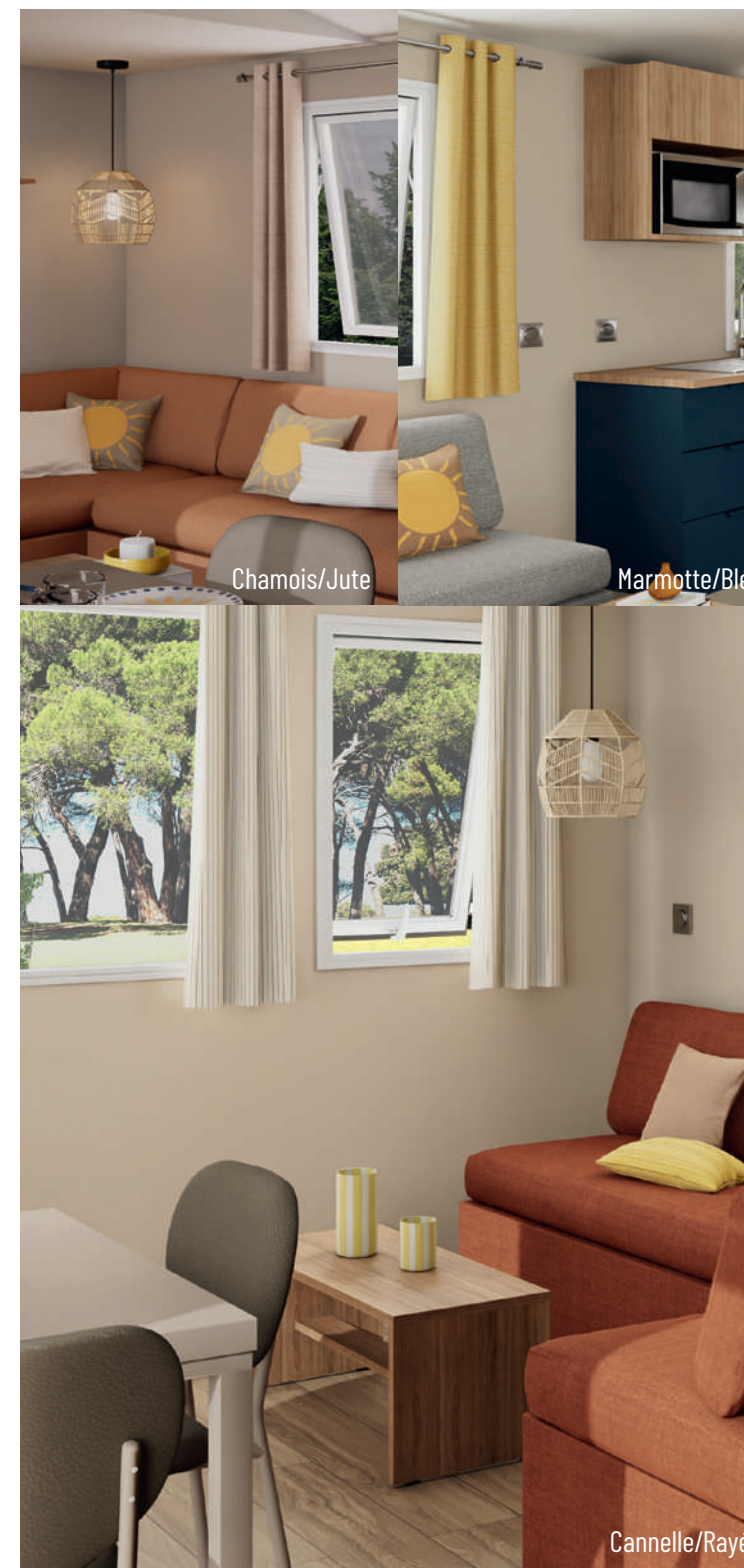




# Cultivez votre sens *du détail*

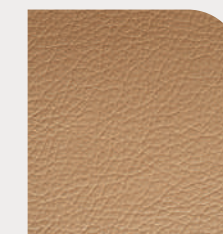
Pour créer un espace qui vous ressemble,  
chaque détail compte.

Composez vous-même l'ambiance de votre intérieur  
grâce à des coloris sélectionnés pour vous, adaptés  
aux 4 saisons.

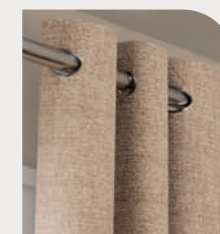


Selleries

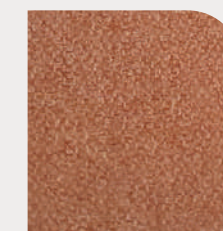
Rideaux



Chamois



Jute



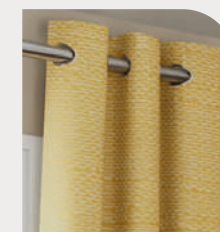
Cannelle



Rayé



Marmotte



Blé

Jute, Rayé, Blé : 3 rideaux tendances, à  
associer à 3 selleries aux couleurs et matières  
chaleureuses (déhoussables) : Cannelle et  
Marmotte en tissu ou Chamois (imitation cuir).





# Faites confiance *au leader*

Constructeur historique, IRM s'engage avec ses 800 collaborateurs à concevoir des mobil-homes d'une qualité française unique, pour vous faire vivre un bonheur partagé, toute l'année !



## Une capacité de production puissante

Nous rayonnons à l'échelle européenne tout en étant implantés dans les territoires stratégiques de l'Hôtellerie de Plein air : Vendée, Occitanie, Hauts-de-France et Italie. Dans nos 7 sites de production, nous fabriquons en privilégiant des matériaux sains et durables et en nous appuyant sur des process sans cesse remis en cause afin d'obtenir des performances d'efficacité.

## Des mobil-homes fiables, durables et économiques

Avec plus de 30 ans d'expérience, ce sont plus de 180 000 mobil-homes installés en Europe qui font de la marque IRM la référence sur le marché de l'hôtellerie de plein air. Des hébergements éco-conçus qui vous garantissent sécurité, qualité et respect de l'environnement.

---

*180000  
mobil-homes installés  
en Europe*

---



Siège social BIO HABITAT La Chaize-Le-Vicomte (85)



# IRM Habitat: *l'expertise certifiée*



Avec IRM Habitat, vous faites le choix d'un savoir-faire inégalé. Des mobil-homes robustes et confortables en toute saison, ils traversent les années avec style grâce à une signature visuelle unique et intemporelle.

## Nos garanties IRM Habitat:

### 3 ANS

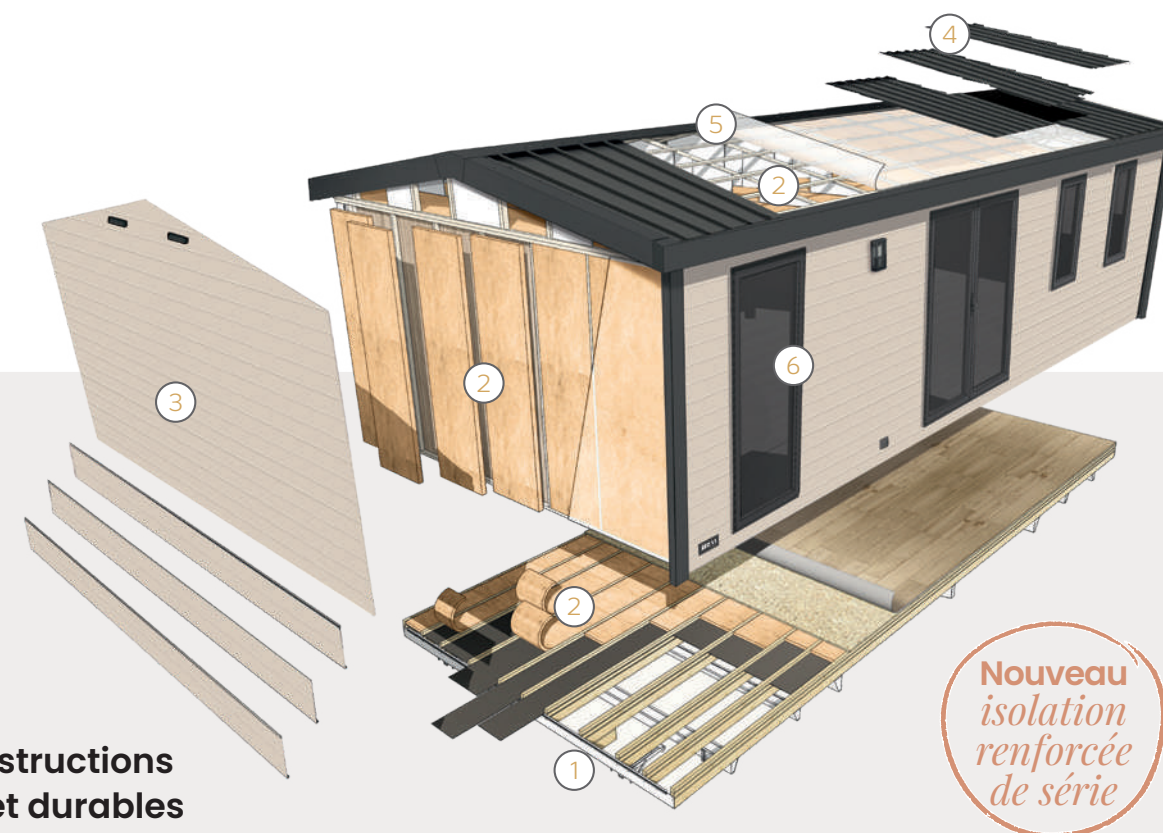
sur la structure :  
couverture, isolation et structure  
(châssis, plancher, ossature en bois,  
bardage extérieur, charpente).

### 2 ANS

sur les équipements extérieurs  
et intérieurs :  
essieux, fermetures extérieures  
(fenêtres, portes), agencements  
intérieurs (cloisons, portes, mobilier  
intégré), réseaux d'eau sanitaire  
et usée, d'électricité et de gaz.

### 2 ANS

sur l'électroménager (four, plaque de cuisson,  
hotte aspirante, etc.), les équipements  
sanitaires et de chauffage ainsi que la literie  
(sommier, matelas, meubles de lit) sont  
limités à la garantie offerte par ledit tiers  
fabricant ou distributeur.



## Des constructions fiables et durables

Tous nos mobil-homes sont bâtis sur  
le principe d'une maison à ossature bois.

**1. Châssis** en acier galvanisé avec  
lambourdes bois grande section.

**2. Isolation thermique renforcée**  
6 faces type « habitat », 100 % laine  
de verre. Plancher 100 mm, murs 45 mm  
et toiture 200 mm.

**3. Bardage** résistant aux intempéries et  
aux UV, nécessitant peu d'entretien.  
Vynyle coloris « Argile » sur les 4 faces.

**4. Toiture** en acier galvanisé anticorrosion.  
Aspect nervuré, coloris anthracite.

**5. Charpente** type « bâtiment » résistant  
à une charge de neige, classée selon la  
norme EN 1647.

**6. Ouvrants anthracites** à l'extérieur.





# Avec vous à chaque étape de votre projet

Nos équipes vous orientent et vous conseillent pour faciliter l'acquisition de votre mobil-home.  
Laissez-vous guider en toute sérénité, nous sommes à vos côtés !

## Un réseau d'experts partout en France

Choix du mobil-home, financement,  
législation, installation, conseils d'entretien...  
Les distributeurs IRM Habitat sont là pour  
vous guider à chaque étape de votre projet.

Pour trouver la parcelle de vos rêves,  
faites votre choix parmi plus de 7 500  
emplacements partout en France sur  
**guidedumobilhome.com**

## N° 1 de la pièce détachée et du mobil-home

Avec son site de pièces détachées et plus  
de 6 000 références, IRM facilite l'entretien  
de votre mobil-home. Solutions  
personnalisées, nouvelles fonctionnalités...  
Pour vous, nous aimons innover.  
Alors, restons connectés !

Rendez-vous sur **mobilhome-services.com**

## Bon à savoir

Profitez du statut de Loueur Meublé  
Non Professionnel (LMNP) pour défiscaliser  
et récupérez la TVA sur l'achat de votre  
mobil-home neuf.

Parlez-en à votre distributeur !



## Le Club des Ambassadeurs IRM

### Inscrivez-vous au Club des Ambassadeurs IRM

en scannant ce QR Code, dès votre mobil-home installé  
sur sa parcelle, **pour profiter d'un pourcentage de remise  
supplémentaire à vie sur les pièces détachées** sur le site  
mobilhome-services.com, ainsi que de nombreux autres avantages.





Nouveauté  
2026

# Le « Prêt-à-meubler » qui s'adapte à votre budget

Meubles, literie, décoration...  
Retrouvez toutes nos astuces pour personnaliser  
votre intérieur en pages 10 et 11 !

     mobil-home.com  
contact.particulier@mobilhome-biohabitat.com



Trouvez le mobil-home de vos  
rêves et sa parcelle auprès de  
notre réseau de distributeurs et  
sur [guidedumobilhome.com](https://www.guidedumobilhome.com)

Votre distributeur IRM HABITAT

**IRM**  
/ HABITAT

BIO HABITAT - ZI de la Folie Sud - LA CHAIZE-LE-VICOMTE - CS50001 - 85036 LA ROCHE-SUR-YON CEDEX  
[www.mobil-home.com](https://www.mobil-home.com) • BIO HABITAT SA au capital de 12 922 640 € • RCS LA ROCHE-SUR-YON 511 239 915



Document non contractuel. Les descriptions, illustrations, photos... sont données à titre indicatif, le fabricant se réserve le droit de modifier ses produits à tout moment sans préavis. Crédits photos: PLOCHA 3D - Photos: iStock, Pixels, Août 2025

